

Cómo transformar los espacios de atención al parto y nacimiento



Curso intensivo

Herramientas prácticas para mejorar el bienestar incrementando la seguridad

Imparten:

Angela Müller

Arquitectura de maternidades

Ibone Olza

Psiquiatra Perinatal

Nazareth Olivera

Matrona

Isabel Fernández del Castillo

Escritora y activista

Presencial y online

saludmentalperinatal.es



Instituto Europeo de
Salud Mental Perinatal



MATERNIDADES Y PARITORIOS DE VANGUARDIA: UN RECORRIDO POR EUROPA



Espacios de parto y nacimiento de vanguardia

Noruega

- Akerhus University Hospital, Oslo
- ABC-Unit Fødeavdeling, Universitetssykehus Oslo

Alemania

- Geburtshaus Charlottenburg, Berlin
- NICU at Hospital St. Joseph, Berlin

Holanda

- Máxima Medisch Centrum, Veldhoven, Holanda
- Bevalcentrum en Sint Lukas Hospital, Amsterdam, Holanda

Austria

- MUKI-Hospital de Salzburgo

Spain!





EL VALOR DE LA MATERNIDAD



Akerhus University Hospital, Oslo (2000-2015)





Un hospital

- .nuevo
- .moderno
- .lleno de luz
- .con buena orientación
- .conectado con la naturaleza
- y rompiendo con asociaciones de hospital







Áreas obstétricas como lugares...

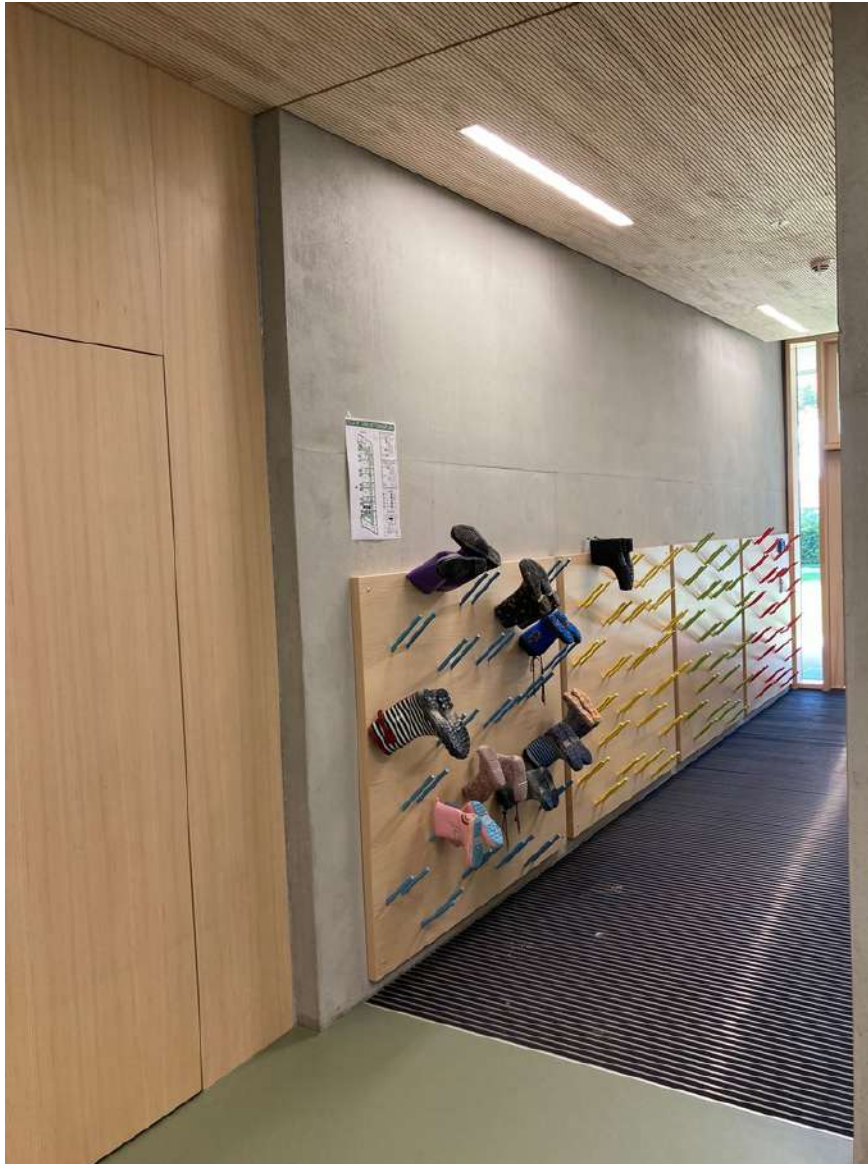
...relegados a otro nivel inferior

...escondidos

...olvidados!



LIDERAZGO DE MATRONAS



ABC-Unit Fødeavdeling, Universitetssykehus Oslo, Noruega











LA PRIMERA CASA DE PARTOS DE ALEMANIA



Geburtshaus Charlottenburg, Berlín, Alemania





Aprender de las casas de parto



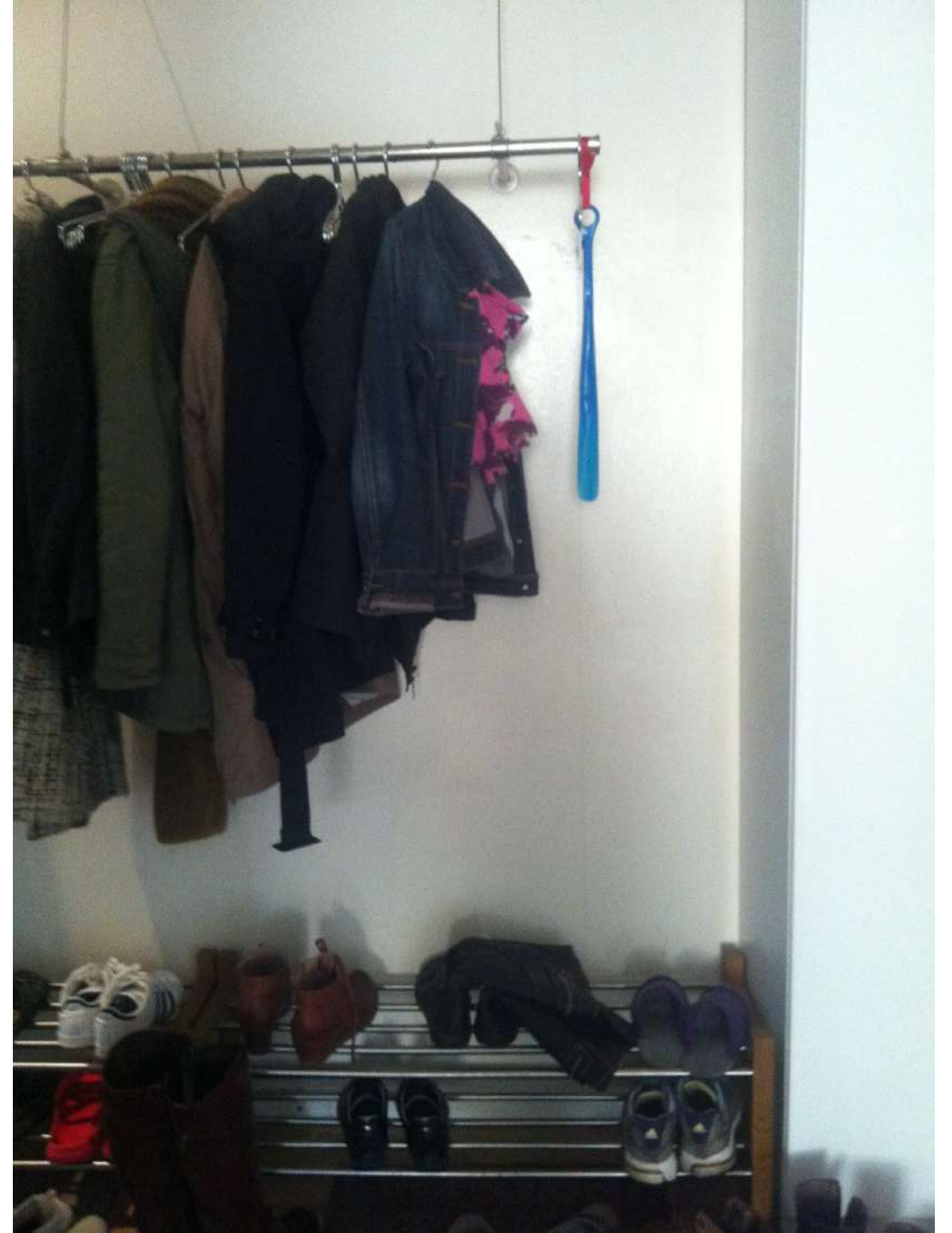
Geborgen in Zeit und Raum;
“protegidos en espacio y tiempo”



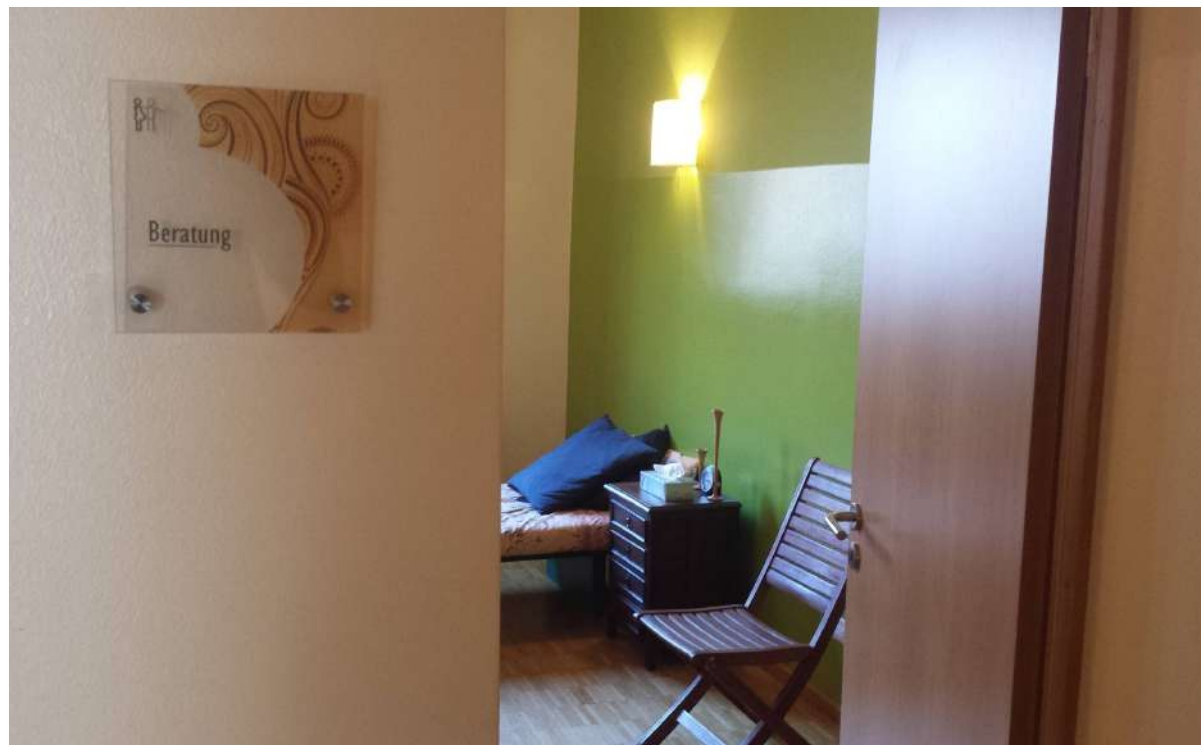


El lenguaje del espacio- lo que nos transmite:

Transparencia / Señalética / La acogida
Filtros de privacidad...













UNA UNIDAD DE NEONATOS PENSADO PARA LA FAMILIA



Unidad de Neonatología, Hospital St. Joseph, Berlín













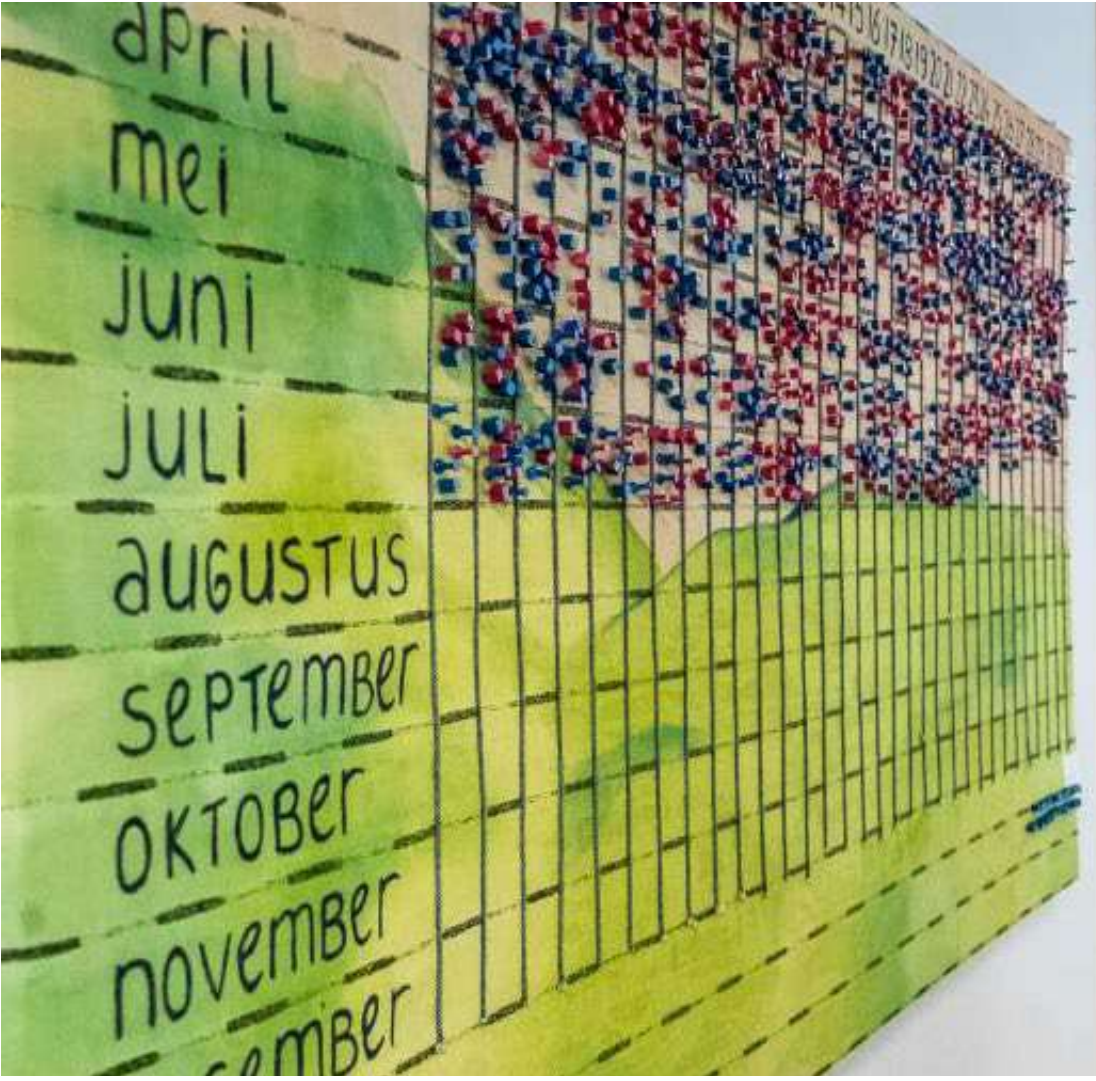
TRANSFORMACIÓN INTEGRAL DE UNA MATERNIDAD



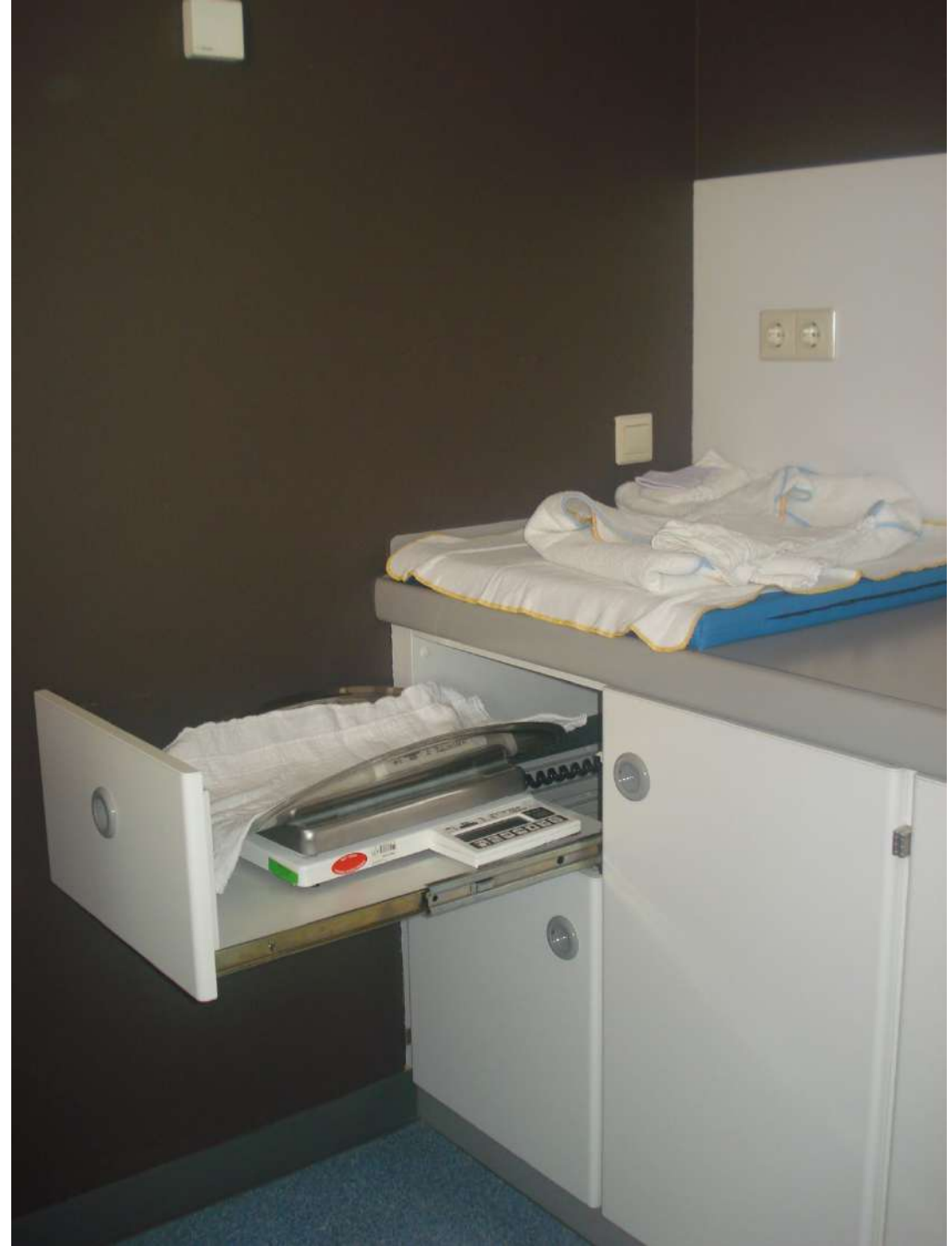
Máxima Medisch Centrum, Eindhoven, Holanda





















UNA OASIS DENTRO DE UN HOSPITAL



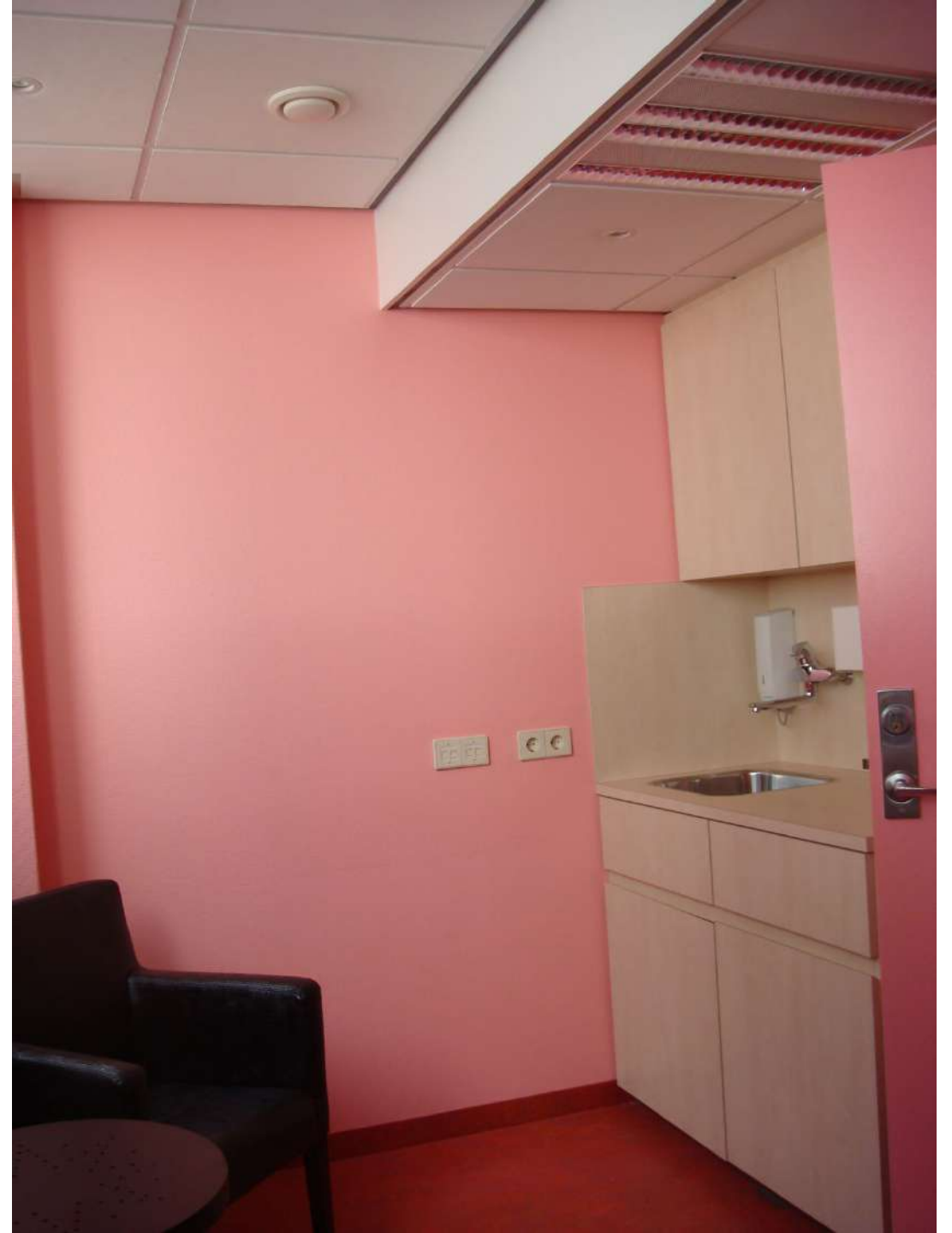
Bevalcentrum, Sint Lukas Hospital, Amsterdam, Holanda













Concepto de colores





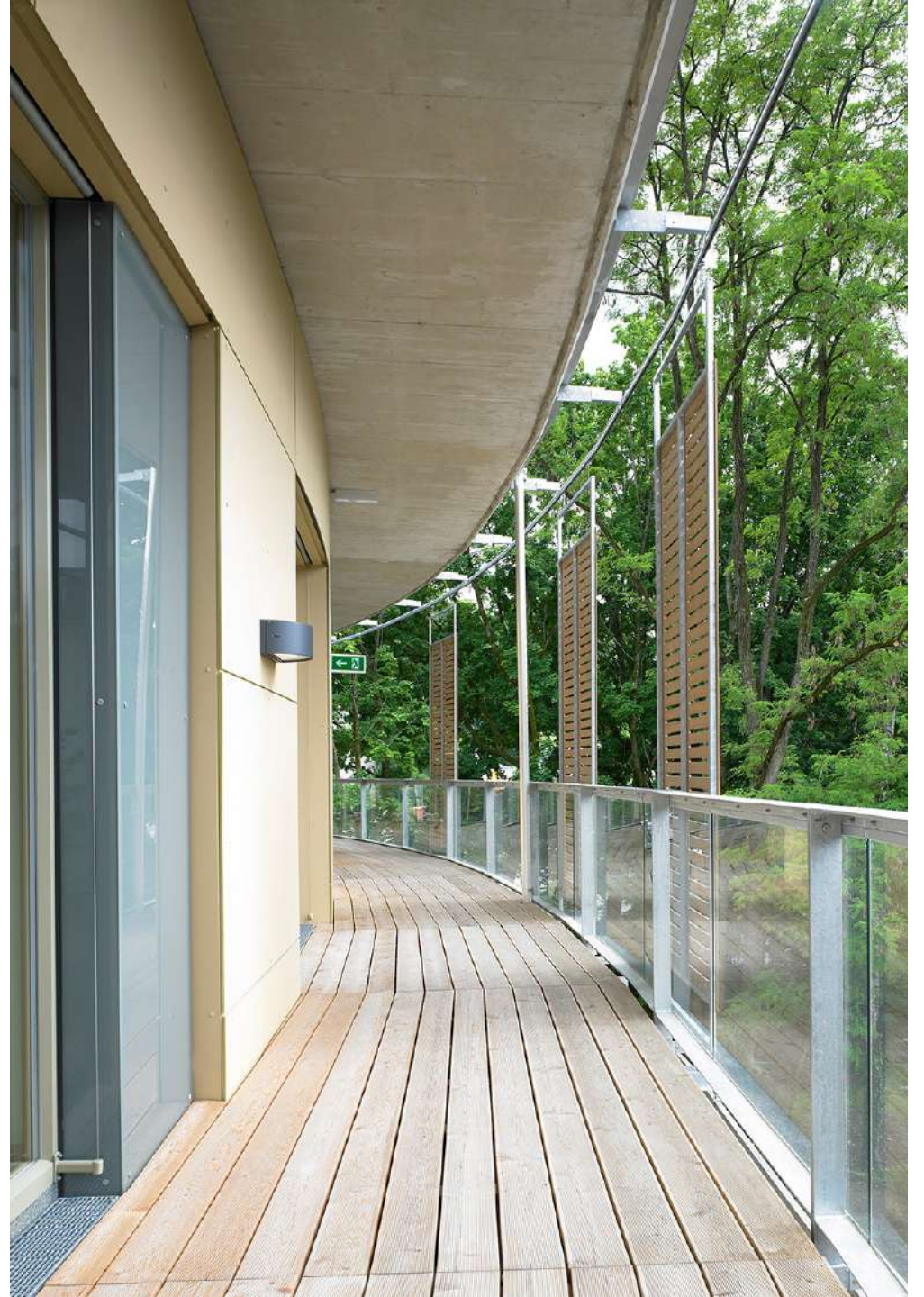
INTEGRACIÓN FAMILIAR

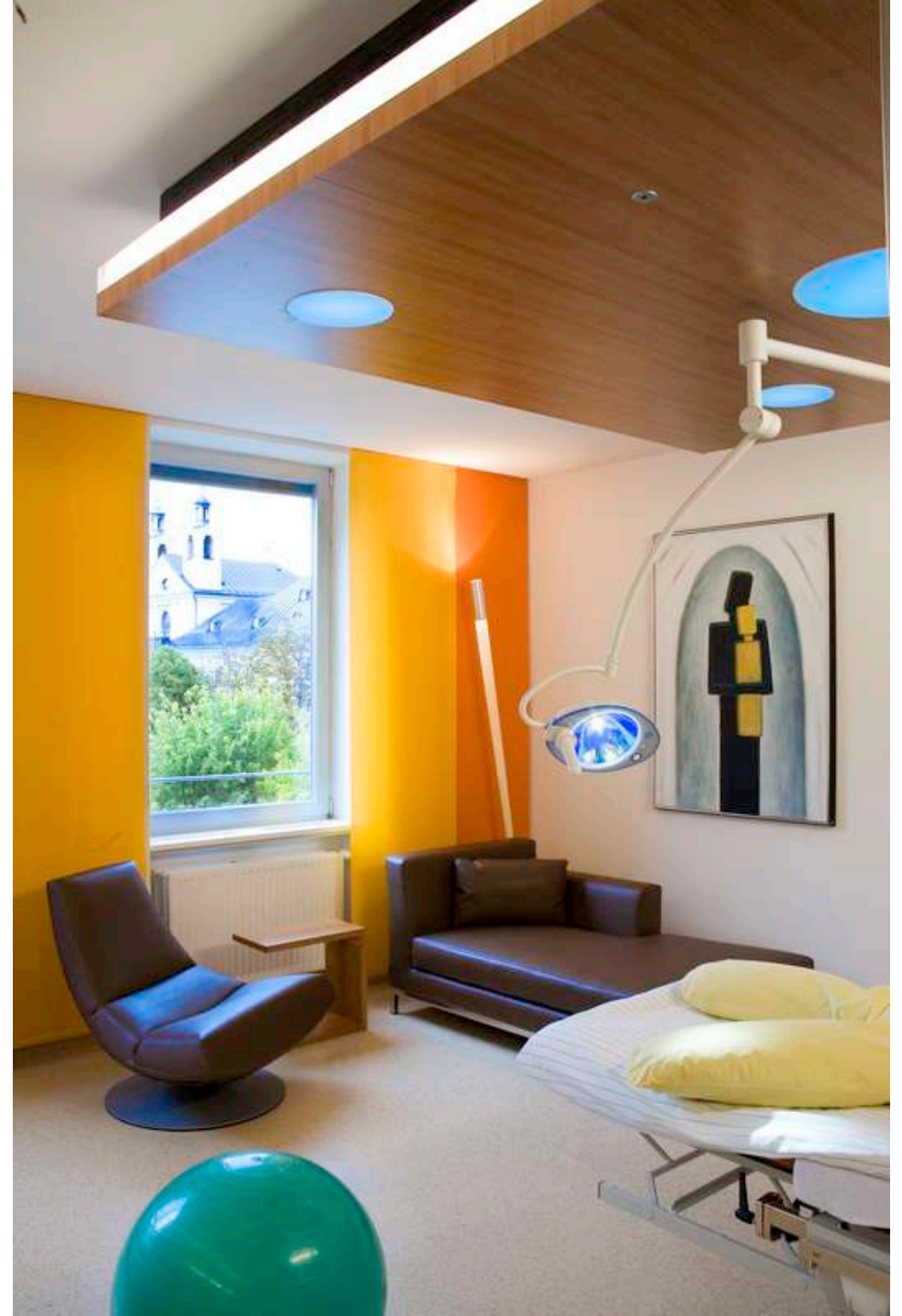


Hospital de Salzburgo, Austria (2011)















SEÑALÉTICA



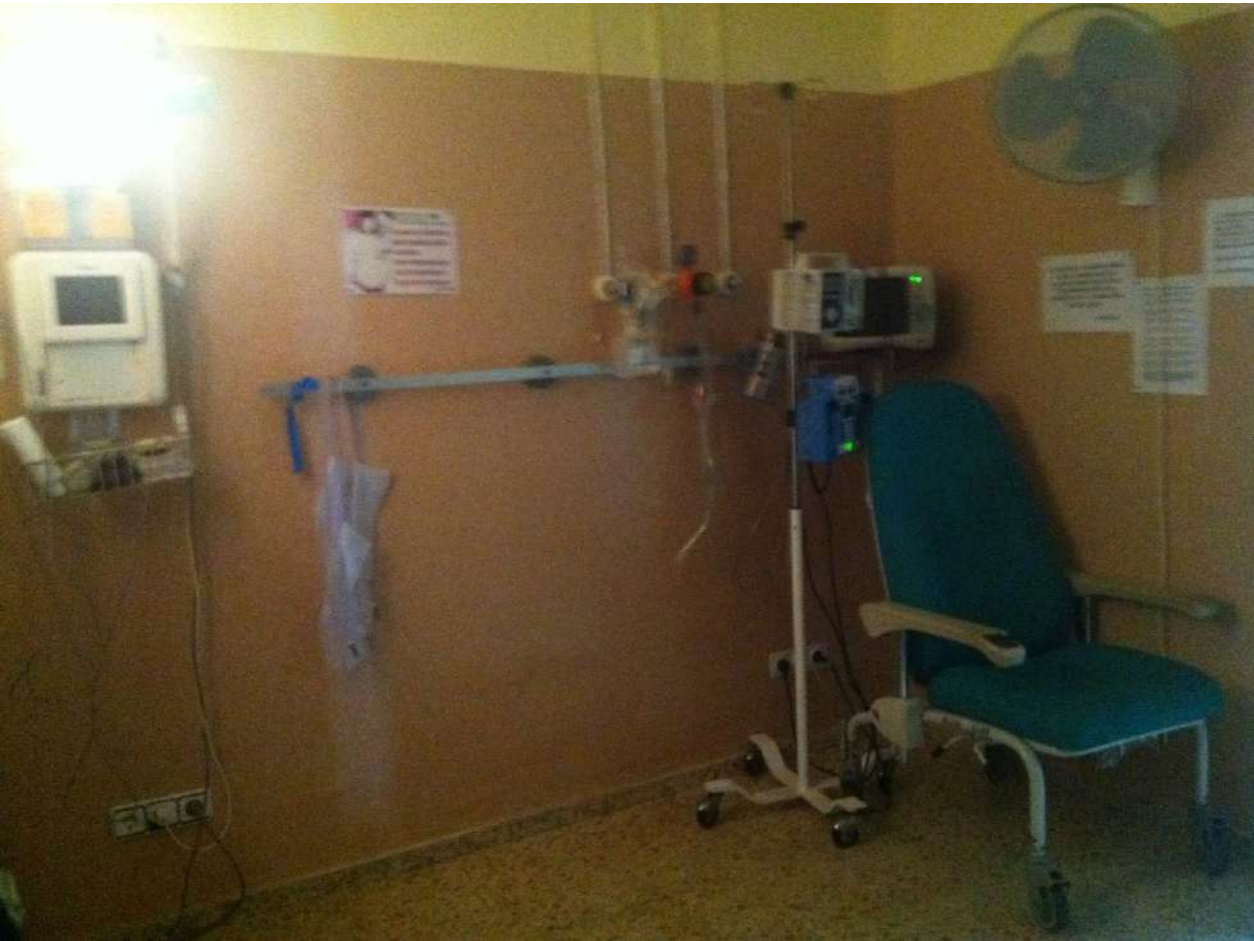






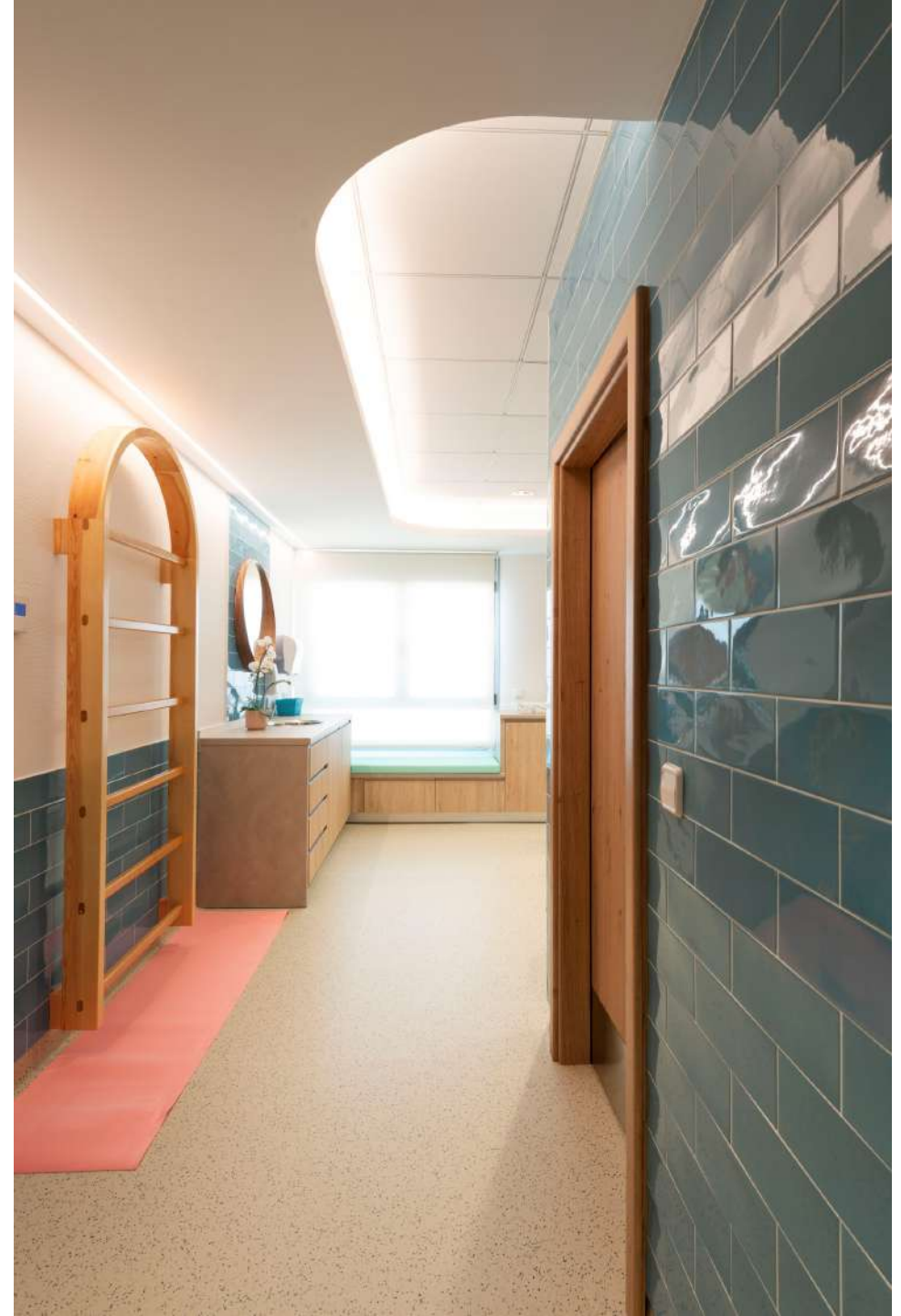


















DISCLAIMER

- La información presentada en esta presentación es exclusivamente para uso personal de las alumnas y alumnos del Instituto Europeo de Salud Mental Perinatal. No puede ser colgada en la red ni reenviada. Si deseas utilizar alguna parte con fines de docentes puedes hacerlo siempre y cuando cites la fuente (autora@ IESMP) y nos lo comuniques y/o envíes una copia del trabajo si es posible.
- Este trabajo forma parte de un libro en construcción por lo que te rogamos seas especialmente cuidadosa con el mismo. Es el resultado de infinitas horas de estudio y trabajo. Lo compartimos con el fin de facilitar la formación y el aprendizaje que en última instancia favorezca una mejor atención a las madres y los bebés.
- Gracias por tu interés y esfuerzo